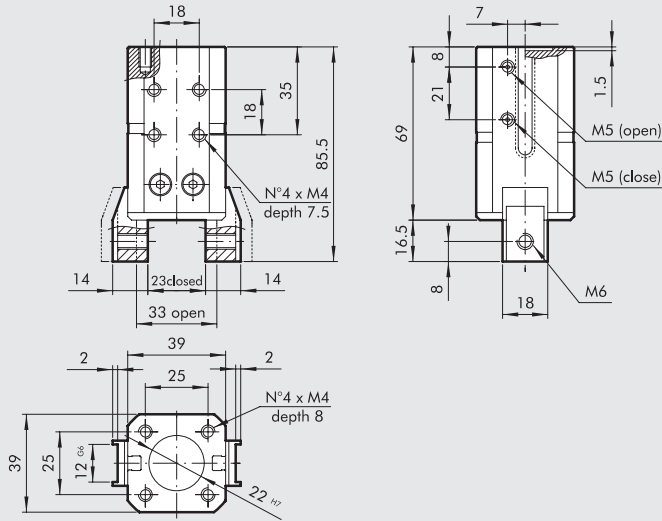
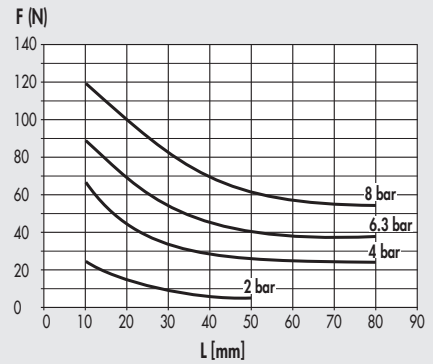




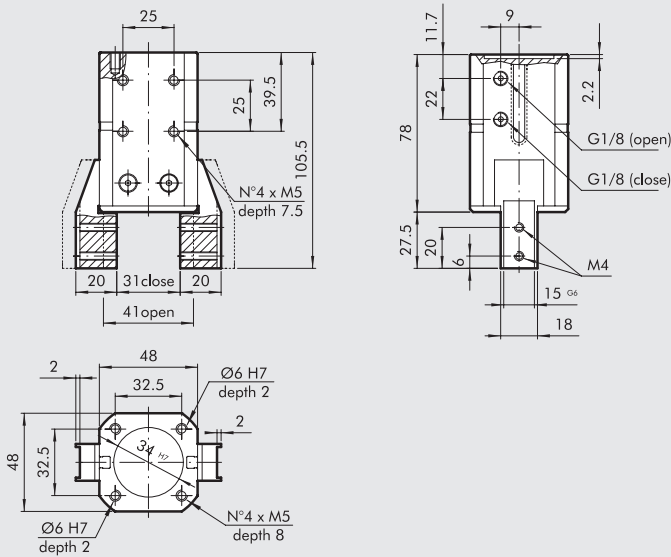
DIMENSIONES PINZAS P1-20



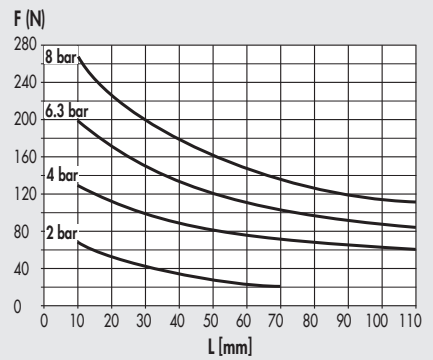
Código	Descripción
W155020001	Pinzas con 2 mordazas paralelas P1-20



DIMENSIONES PINZAS P1-32



Código	Descripción
W1550320001	Pinzas con 2 mordazas paralelas P1-32



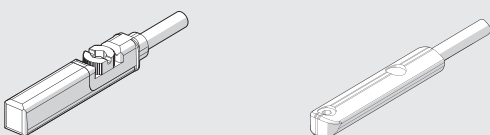
ACCESORIOS

SENSOR INSERTABLE

SENSOR TIPO CUADRADO
Última generación, fijación segura

SENSOR TIPO OVALADO
Tradicional

Para códigos y datos técnicos generales, véase el capítulo A6.



PINZAS CON DOS MORDAZAS PARALELAS SERIE P2

ACTUADORES

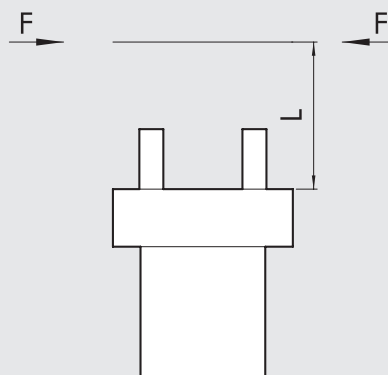
PINZAS CON DOS MORDAZAS PARALELAS SERIE P2

- Pinza paralela a doble efecto con posibilidad de agarre externo o interno.
- Cuerpo en aluminio anodizado, dedos en acero templado.
- Fijación inferior o lateral.
- Todas las tallas dotadas de magneto y ranura para sensor.



DATOS TÉCNICOS		P2 -16	P2-20	P2- 25
Presión de funcionamiento	bar		2 ÷ 8	
	MPa		0.2 ÷ 0.8	
	psi		29 ÷ 116	
Temperatura de funcionamiento	°C		5 ÷ 70	
Frecuencia máx. de trabajo	cicli/s		2	
Fluido		20 µm de aire filtrado con o sin lubricación. Si se utiliza lubricación, esta debe ser continua		
Tamaño		16	20	25
Diámetros	mm	16	20	25
Carrera por mordaza	mm	4	5	7
Fuerza de agarre (a 6.3 bar) a 20 mm de distancia del plano superior, de cierre o abertura	N	45	100	135
Pesos	kg	0.2	0.4	0.75

TABLA DE FUERZAS DE FIJACIÓN PARA DIVERSOS PUNTOS DE APLICACIÓN



PINZA CON DOS MORDAZAS PARALELAS SERIE P3

Pinza paralela de doble efecto de dos mordazas, con sujeción interna o externa.

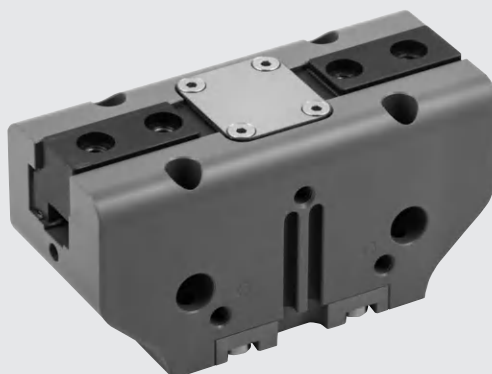
Cuerpo de aleación de aluminio recubierto con tratamiento de endurecimiento superficial. Mandíbulas de acero revestido resistente al desgaste.

El sistema de guiado de mordazas y la precisión en el acoplamiento con el cuerpo hacen que la pinza sea extremadamente estable.

El cuerpo revestido de cerámica reduce la fricción y el desgaste, y mejora el movimiento de las mandíbulas en el cuerpo.

Todos los tamaños están disponibles en la versión con carrera y fuerza de sujeción estándar, mientras que sólo algunos en la versión con carrera reducida pero con un par de sujeción más alto. La pinza está equipada con un imán y ranuras para sensores.

También está disponible una versión diseñada para alojar sensores inductivos (**los sensores inductivos no son suministrados por Metal Work**). El suministro neumático está disponible en ambos lados.



DATOS TÉCNICOS		P3-40	P3-64	P3-80		P3-100	
				Estándar	Fuerza aumentada	Estándar	Fuerza aumentada
Presión operativa máxima	bar			2 a 8			
	MPa			0.2 a 0.8			
	psi			29 a 116			
Rango de temperaturas	°C			-10 a 80			
Fluido		De 50 µm, aire lubricado o no lubricado. Si se usa la lubricación, esta debe ser continua					
Fuerza de sujeción de una sola mordaza	N	75	125	265	445	360	790
A 6.3 bar, 20 mm desde la superficie superior							
En apertura y cierre							
Peso movable máximo	kg	0.65	1.3	2.5	5	3.5	7
Carrera de cada mordaza	mm	2.5	6	8	4	10	5
Tiempo mínimo de apertura/cierre	s			0.05			
Repetibilidad	mm			0.01			
Momento de inercia respecto al eje del pistón	kg cm ²	1.8	4	4.5		12	
Carga estática máxima admisible:							
- Fa	N	250	1100	1500		2000	
- Mx	Nm	12	60	90		115	
- My	Nm	5	40	55		70	
- Mz	Nm	10	40	55		80	
Peso	kg	0.12	0.35	0.5		0.9	

COMPONENTES

- 1 CUERPO: aluminio anodizado duro
- 2 MORDAZAS: acero nitrurado
- 3 VÁSTAGO + GUÍA: acero nitrurado
- 4 PISTÓN: aluminio anodizado duro
- 5 JUNTA DEL PISTÓN: NBR
- 6 JUNTA DEL VÁSTAGO: NBR / Poliuretano
- 7 JUNTA BASE: SBR / NBR reforzados
- 8 IMÁN: neodimio

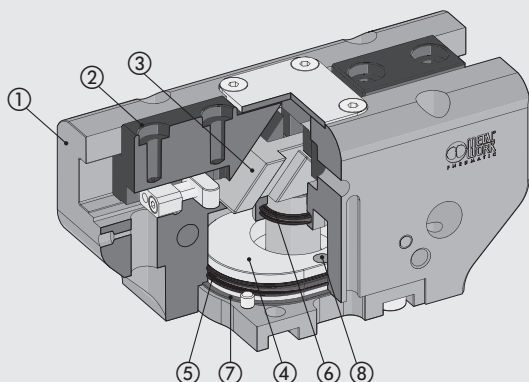
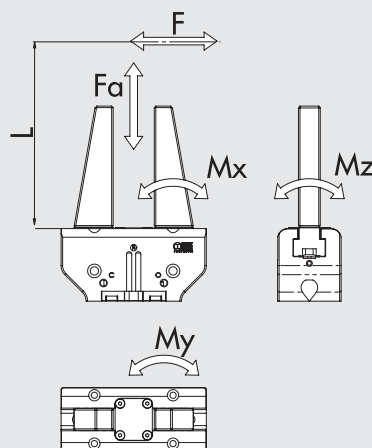


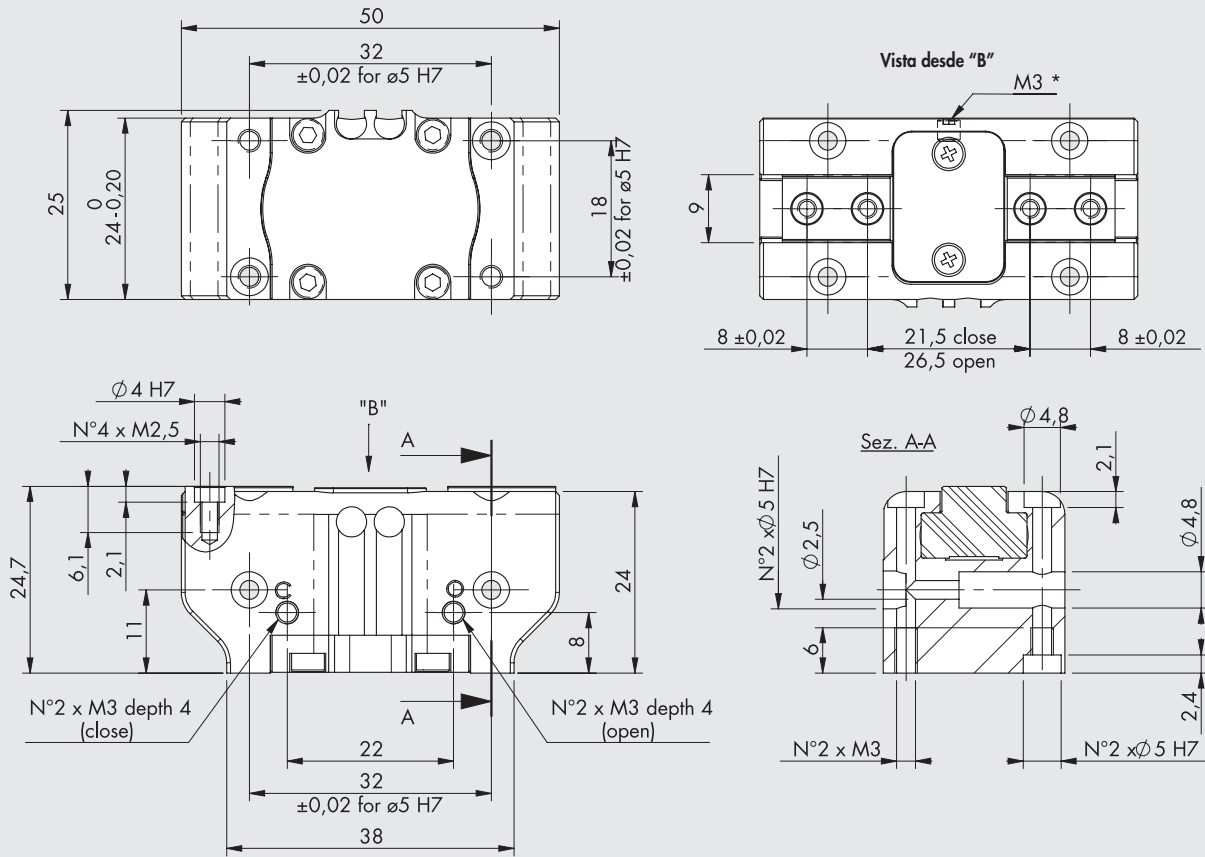
DIAGRAMA DE FUERZAS Y MOMENTOS



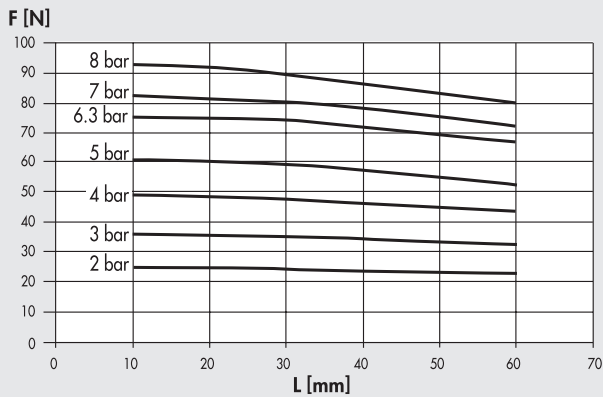
F Fuerza de sujeción para cada mordaza
 Fa Fuerza estática axial máxima
 Mx, My, Mz Momentos estáticos máximos



DIMENSIONES DE LAS PINZAS P3-40

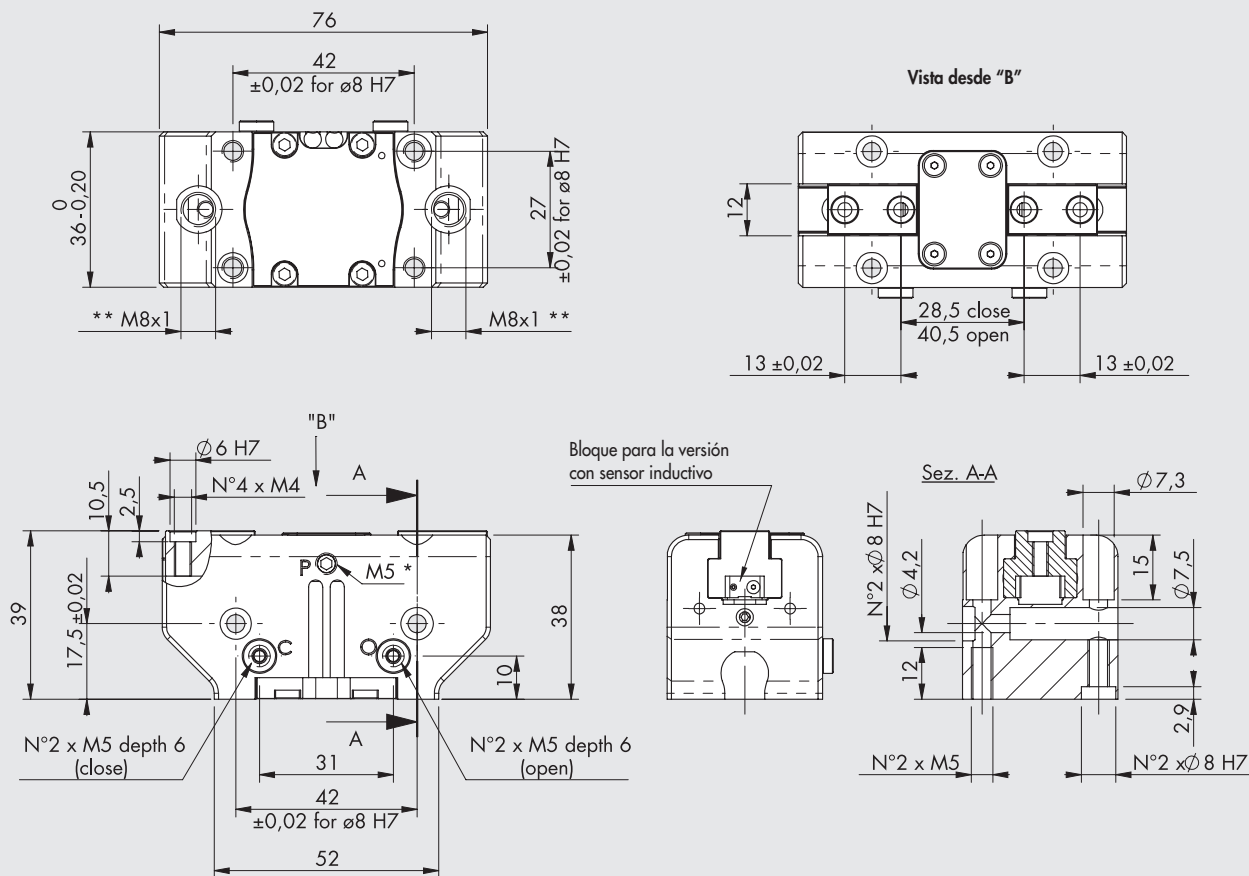


* Conexión para despresurización

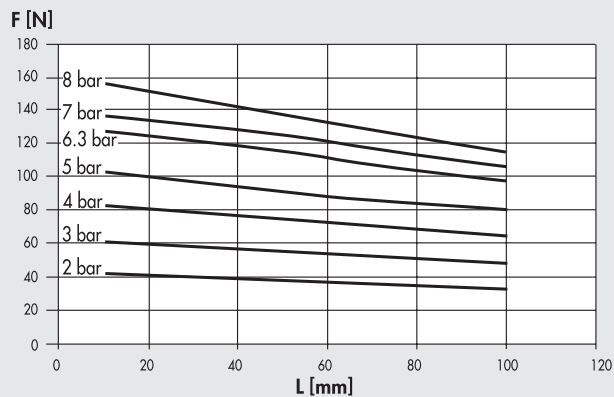


Código	Descripción
W1560400200	Pinzas con 2 mordazas paralelas P3-40

DIMENSIONES DE LAS PINZAS P3-64

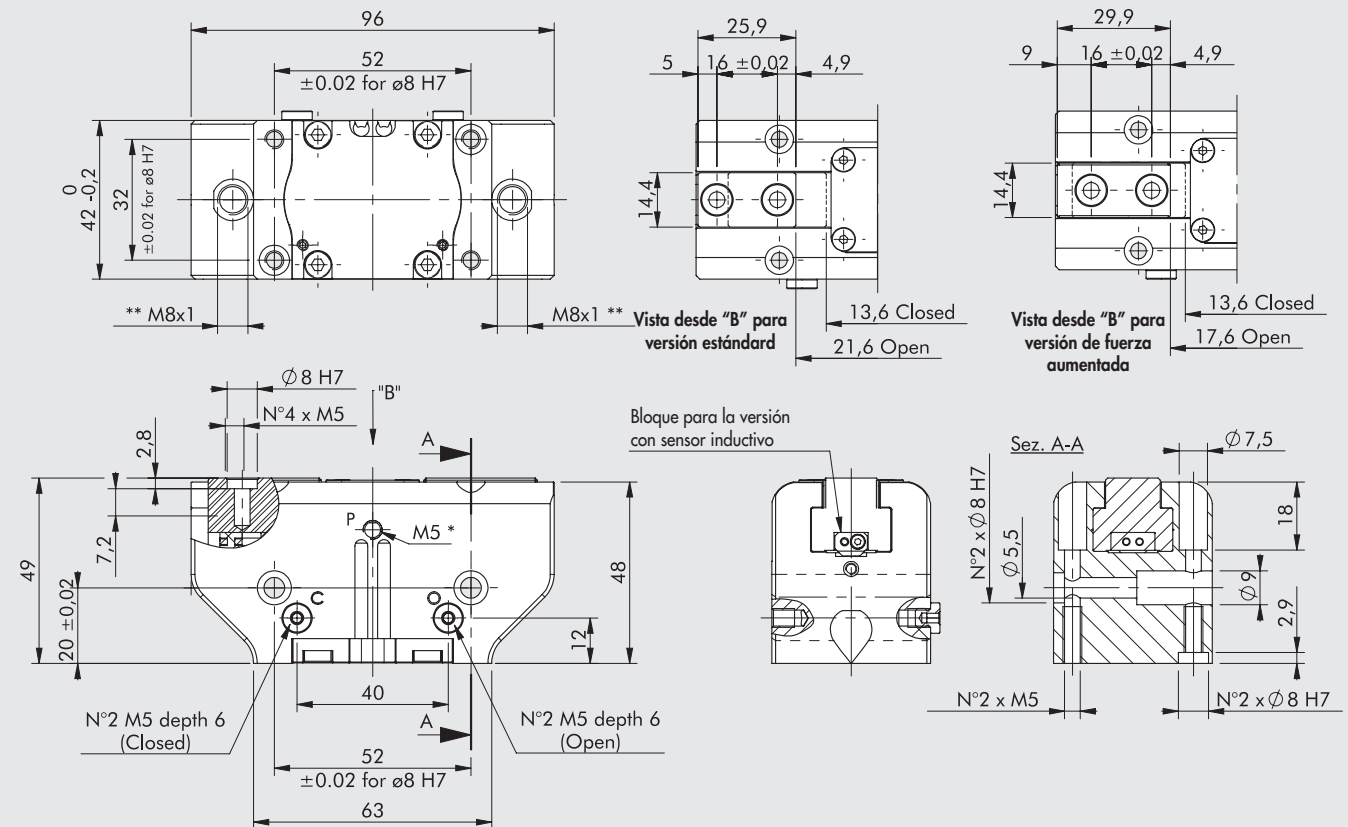


* Conexión para despresurización, presente en ambos lados
 ** Ranura para sensor inductivo



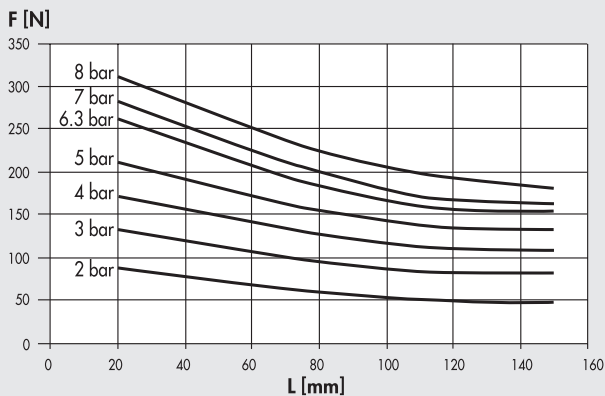
Código	Descripción
W1560640200	Pinzas con 2 mordazas paralelas P3-64
W1560640201	Pinzas con 2 mordazas paralelas P3-64 para sensores inductivos

DIMENSIONES DE LAS PINZAS P3-80

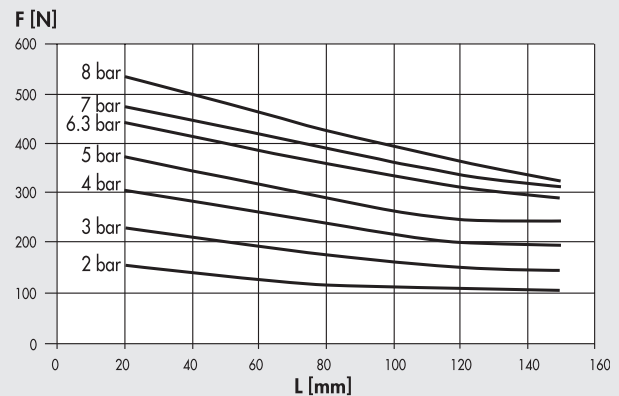


* Conexión para despresurización, presente en ambos lados
 ** Ranura para sensor inductivo

Versión estándar

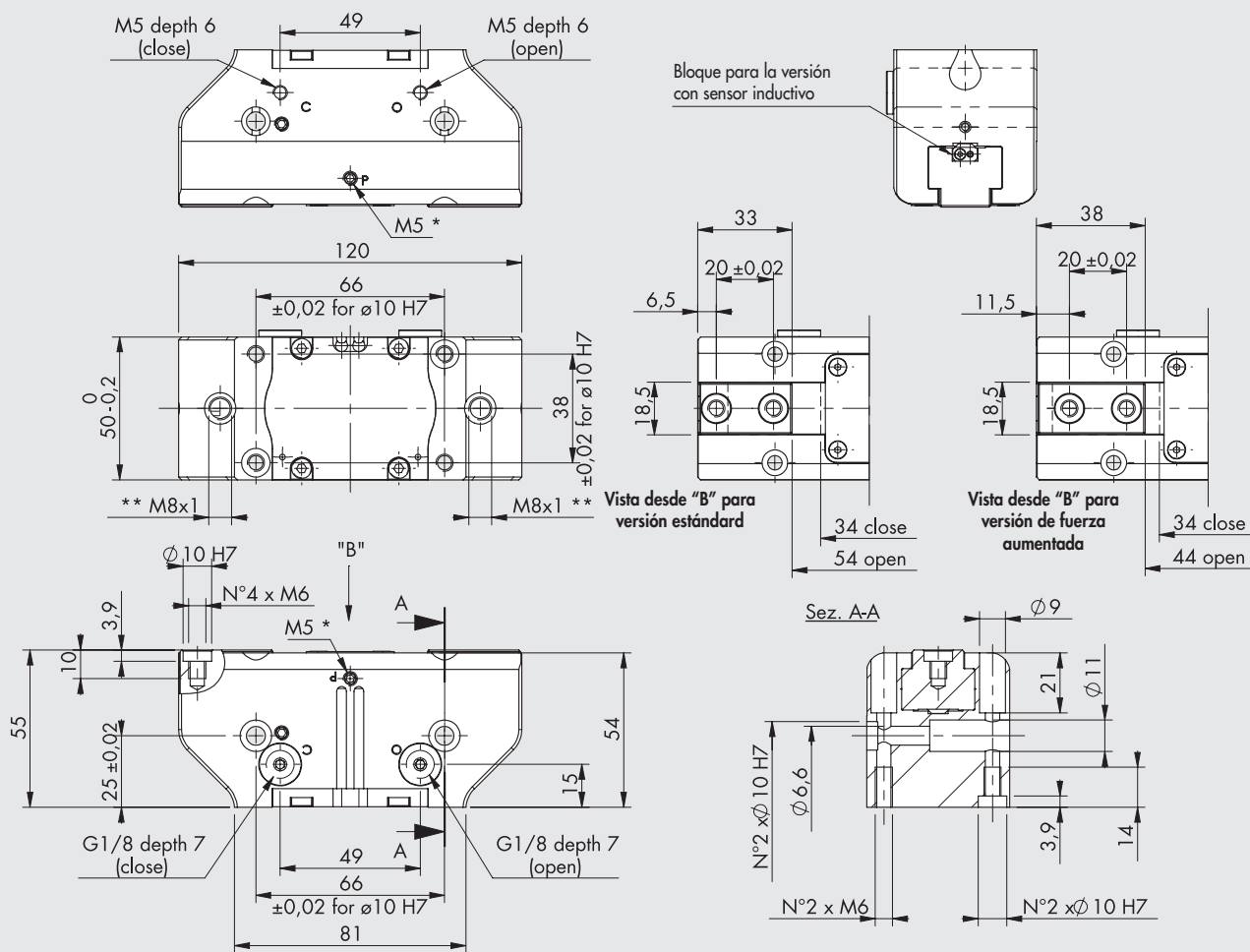


Versión de fuerza aumentada



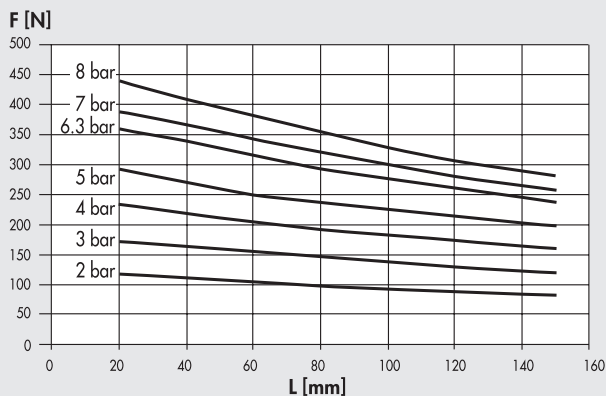
Código	Descripción
W1560800200	Pinzas con 2 mordazas paralelas P3-80
W1560800201	Pinzas con 2 mordazas paralelas P3-80 para sensores inductivos
W1560800220	Pinzas con 2 mordazas paralelas P3-80 versión de fuerza aumentada
W1560800221	Pinzas con 2 mordazas paralelas P3-80 para sensores inductivos versión de fuerza aumentada

DIMENSIONES DE LAS PINZAS P3-100

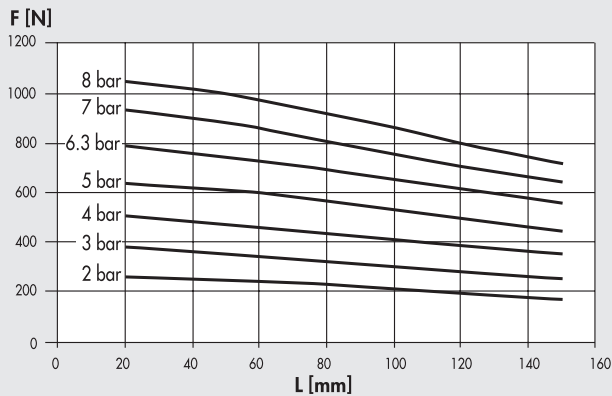


- * Conexión para despresurización, presente en ambos lados
- ** Ranura para sensor inductivo

Versión estándar



Versión de fuerza aumentada

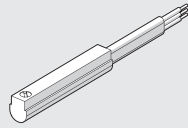


Código	Descripción
W1561000200	Pinzas con 2 mordazas paralelas P3-100
W1561000201	Pinzas con 2 mordazas paralelas P3-100 para sensores inductivos
W1561000220	Pinzas con 2 mordazas paralelas P3-100 versión de fuerza aumentada
W1561000221	Pinzas con 2 mordazas paralelas P3-100 para sensores inductivos versión de fuerza aumentada



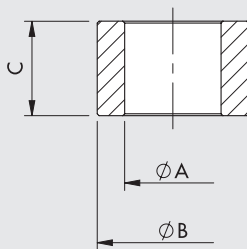
ACESSORIOS

SENSOR Ø 4



Para códigos y datos técnicos, véase el capítulo A6.

ANILLO DE CENTRADO



Código	Tamaño	ØA	ØB ¹⁷	C
W1560409201	40	3 ^{0.1}	4	4 ^{0.1}
W1560649201	64	4.5 ^{0.1}	6	5 ^{0.1}
W1560809201	80	5.1 ^{0.1}	8	5 ^{0.05}
W1561009201	100	6.2 ^{±0.1}	10	6.9 ^{0.1}

Nota: pack de 2 piezas

NOTAS

ACTUADORES

PINZA CON DOS MORDAZAS PARALELAS - SERIE P3

